

熊野堂の家・春日居モデルハウス
2棟同時見学会〈予約制〉

それぞれ趣きの違う、2棟の平屋を同時にご覧いただけます。
ぜひこの機会にKESHIKIの家づくりをご体感下さい。



本社 株式会社 匠家 笛吹市石和町唐柏 750-2

<https://www.keshiki.ne.jp>



KESHIKI
YAMANASHI

心地よい景色を体感できる空間

熊野堂の家・春日居モデルハウス
2棟同時見学会

11/28 sat・29 sun 《完全予約制》

- ①10:00 ~ ②11:00 ~ ③12:00 ~ ④13:00 ~
⑤14:00 ~ ⑥15:00 ~ ⑦16:00 ~ ⑧17:00 ~



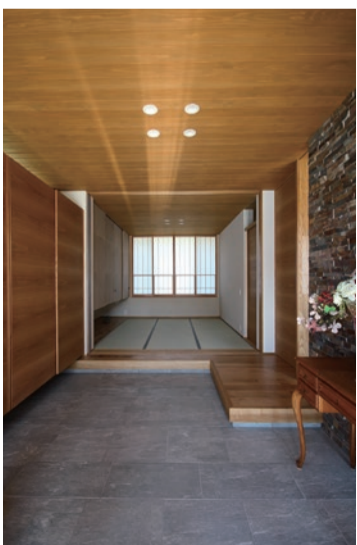
こちらから
ご予約下さい

0120-488-084

※予約制のご案内になります。お電話または
HPの予約フォームより、ご都合の良い日程を
お知らせ下さい。

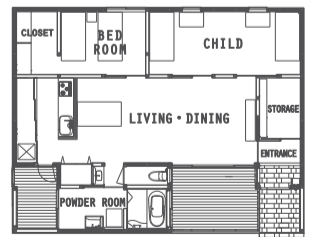
感染症対策の為、マスク・使い捨て手袋を用意して
おります。着用をお願い致します。
(スタッフもマスク、手袋着用にてご対応させて
いただきます。)

ACCESS: 笛吹市春日居町熊野堂



FOR SALE
販売受付開始

春日居モデルハウスを特別価格にて
販売致します。
詳細は当日会場にてお尋ね下さい。



土地・建物・外構(植栽)

DATA
敷地面積 75.01坪
延床面積 32.52坪 (デッキ、玄関ポーチを含む)
長期優良住宅 耐震等級3 フラット3S適合

周辺環境
イオン石和まで車で5分 春日居町駅まで徒歩8分
春日居小学校まで徒歩10分

熊野堂の家

石張りの壁が印象的な外観をはじめ、本物の素材をふんだんに使いゆとりある空間が広がる熊野堂の家。
子どもが巣立ち夫婦2人で暮らす平屋は、それぞれのシーンを心地よく過ごせる工夫がたくさん。
ホテルライクな玄関の先にはお客様をお迎えする和室、大画面のプロジェクターを備えたリビングなど
日々の暮らしが「特別」になる、ワンランク上の贅沢が実現した住まいです。
KESHIKIの技術力が形となった、最先端のハイグレードモデルをぜひご覧ください。

春日居モデルハウス

広々としたLDKからは各部屋へアクセスでき、シンプルな動線は家事の効率化はもちろん常に家族を感じられます。ひと続きのデッキ(アウトドアリビング)はレットシダーのルーバーで外からの視線を遮りプライバシーを確保。コンパクトな平屋ながら見所がたくさん。家族で遊び、くつろぎ、楽しむ、アイデアが詰まったデザインです。

見学会当日ご都合が合わない方は、別日でご覧いただく事が可能です。(熊野堂の家は11月末、春日居モデルハウスは売却が決定するまでの間)ご希望の日時をお電話、またはHPの予約フォームにてお知らせください。
※水曜日が定休になります。ご希望に添えない場合もございます。

